

聚多邦 SMT 客供物料注意事项

一、客供料标准:

1、快递的物料必须在包装外或者包裹内写明订单编号；如 00032A1257M：

2、客户快递发出后，请务必第一时间把物流单号录入到系统中（在 SMT 订单列表提交元器件快递单号）或发给您的专属客服帮忙录入。



3、客供或代购物料对应的贴片订单及时下单并确认，避免物料收到未下 SMT 订单耽误生产。

4、当同时有两个及以上订单时，物料必须按订单包独立分开包装；

5、如果有共用料，可以不用单独按照订单包剪开分别放置，但是需要附带共用料表格说明，例 A 料，B 料四个订单共用

共用料清单案例：

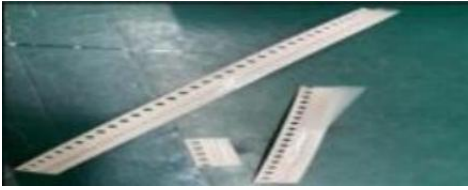
元器件	订单包	所需数量
贴片电容 / 68pF(680) ± 5% 50V	数字***H20M	100 个
	数字***H21M	200 个
贴片电阻/47K Ω (4702) ± 1%	数字***H22M	120 个
	数字***H23M	130 个

6、独立的物料上需有与 BOM 对应的名称，型号，封装，数量，位号等的标签；

7、箱子里务必需需要附客供料的物料清单，以免到工厂产生不必要的丢料纠纷；

二、来料规定：

A、我司不接受 1:1 来料/编带分段料/贴片散料/客供物料来料数量不足。



散料（一颗一颗的那种或者是物料很多一节一节的）

（例：订单套数 10 套，U1 实际用量 10 颗，来料 9 颗，则订单套数改为 9 套或者等待补齐物料，再安排上机）

麻烦务必按着我司备料标准来料，以免延迟订单交期。

三、客供料收货地址和收件人：

广东省深圳市宝安区龙王庙工业区 32 栋 5 楼深圳聚多邦精密电路有限公司（客服名字）转刘卫红 13418475506

深圳聚多邦精密电路有限公司

——“XXXX**M”为平台上的订单编号

再次提醒：

1、请务必在外包装上面注明您的“订单编号”！（如果物料分多个箱子快递，需要在每个箱子外侧写上对应订单包号）

2、物料寄出后，请务必第一时间把物流单号录入到系统中！或发给对应的客服帮忙录入！

未按以上标准提供客供料，交期将自动顺延 3-5 天，感谢您的配合！

聚多邦PCBA元器件备料规范

我司不接受1:1来料以及客供料缺料。

(例: U1实际用量10颗, 来料9颗, 方案一: 订单套数改为9套; 方案二: U1补齐, 再上产线)

序号	物料种类名称	价格区间	物料规格	物料图片示例				使用量 < 200pcs	200 ≤ 使用量 < 1000pcs	1K ≤ 使用量 < 5K	使用量 ≥ 5K
				图一	图二	图三	图四	备品数量	备品数量	备品数量 0.3%	备品数量 0.3%
1	贴片:电阻/电容/电感	<0.5	0201/0402					50	≥50PCS	250	300
		0.5 ≤ 单价 < 3	0201/0402					50	≥50PCS	150	150
		≥3	0201/0402					50	≥50PCS	100	100
		<0.5	0603/0805					20	≥30PCS	100	200
		0.5 ≤ 单价 < 3	0603/0805					20	≥30PCS	50	75
		≥3	0603/0805					20	≥25PCS	30	50
		<1	1206、1210					20	≥30PCS	50	50
		≥1	1206、1210					20	≥25PCS	30	50
		/	1812、2512、铝电容					20	≥25PCS	30	40
2	贴片:二/三极管/排阻	<2	SOD523-SOD123 SOT23-SOT26 SOT223 SMA SMB SMC					5	≥20PCS	30	60
		≥2	SOD523-SOD123 SOT23-SOT26 SOT223 SMA SMB SMC					5	≥15PCS	20	35
3	贴片:线圈电感/铝解电容/晶振/按键	<2						2	10	20	30
	贴片:线圈电感/铝解电容/晶振/按键	≥2						2	5	5	20
4	贴片IC/连接器	<20	16P QFN SOP					2	2	10	25
		≥20	贴片IC/连接器					1	2	5	15
5	DIP插件物料及其他异形元器件:	<10	1/16-1W					2	5	10	25
	DIP插件物料及其他异形元器件:	≥10	1/16-1W					2	2	5	15